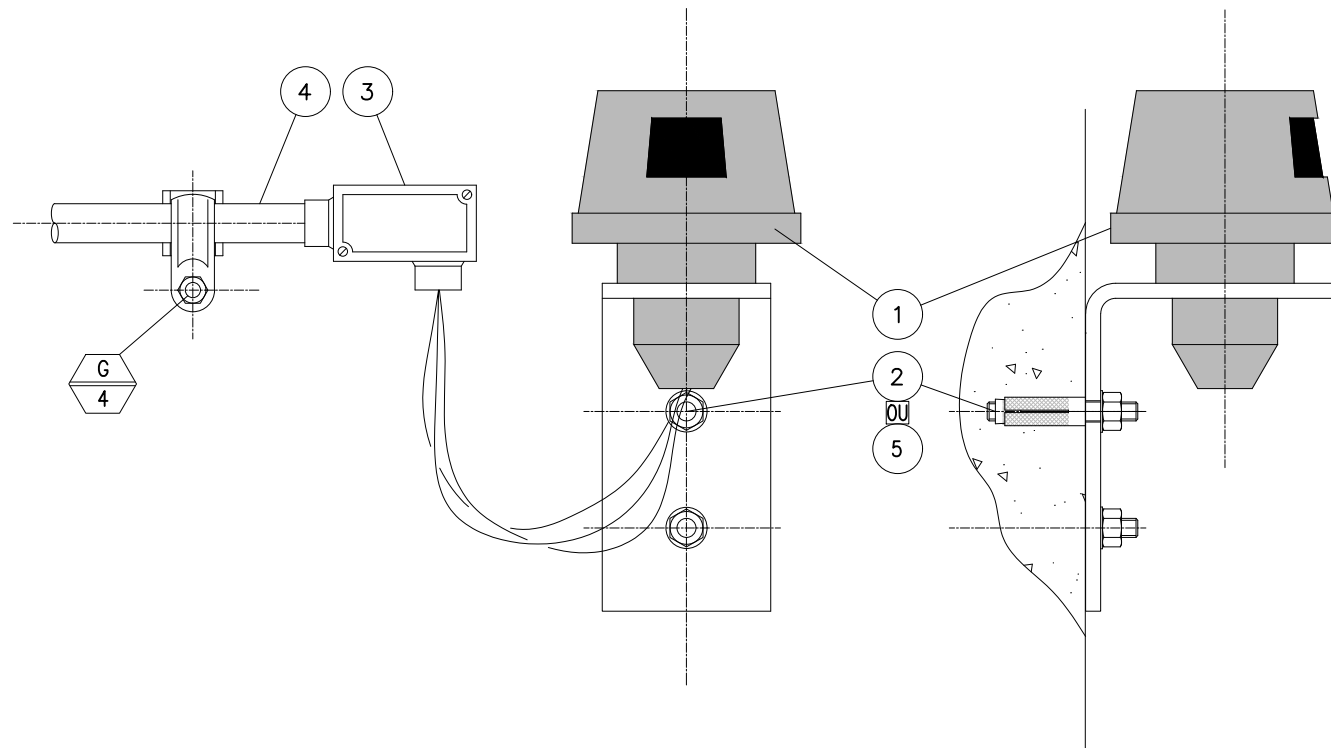


## LISTA DE MATERIAL

ITEM	UNID.	QT.	CÓDIGO	DESCRIÇÃO
1	1	PC		RELÉ FOTOELÉTRICO, TIPO "PLUG-IN", ALIMENTAÇÃO 220Vca-60Hz, 1000W, COM BASE EXTERNA PARA ACOPLAÇÃO.
2	4	PC		CHUMBADOR C/PRISIONEIRO Ø"3/16" EM AÇO INOXIDÁVEL AISI 304. REFERÊNCIA: AF 36040, DA TECNART
3	1	PC		CONDULET EM ALUMÍNIO IP 54(NBR IEC 60529), FURAÇÃO "LR" Ø3/4"
4	-	m		ELETRODUTO DE AÇO GALVANIZADO Ø3/4" CLASSE PESADA, SCH 40
5	PÇ	2		PARAFUSO CABEÇA SEXTAVADA, ROSCA SOBERBA, AÇO INOXIDÁVEL AISI 304, Ø1/4" x 3/4".
6	1	PC		BRAÇADEIRA TIPO UNHA COM BASE DE ALUMÍNIO PARA ELETRODUTO Ø3/4"



CONTRATANTE:



CONTRATADO:



CONSORCIO NIPPON KOEI LAC - GEOHIDRO (4M004)  
CNPJ: 35.434.860/0001-18

DES.: ROBERTO FUMIO OKABAYASHI

PROJ.: ANTONIO CARLOS MARCUZ 28027230210815502

VERIF.: JOSÉ ORLANDO PALUDETTO 28027230210252428

APROV.: JOSÉ ORLANDO E ROBERTO KUROKAWA

ELABORAÇÃO DO PROJETO BÁSICO DA ESTAÇÃO DE TRATAMENTO DE ESGOTO ETE E EMISSÁRIO FINAL, NECESSÁRIOS NA IMPLANTAÇÃO DO PROGRAMA DE SANEAMENTO BÁSICO DA BACIA DA ESTRADA NOVA PROMABEN II, NO MUNICÍPIO DE BELÉM / PARÁ

PROJETO EXECUTIVO - 1ª ETAPA E 2ª ETAPA  
DETALHE TÍPICO DE MONTAGEM DE ILUMINAÇÃO - I18

REVISÃO: 1 ESCALA: S/ ESC. FOLHA: 7/8

PROCESSO N°:  
278/2018 - PROMABENCONTRATO N°:  
023/2019 - UCP/PROMABENLICITAÇÃO N°:  
075/2019 - SEGEPN° DO DESENHO:  
GE-20-001-IEL-ET1-PE-DE-004-R00

N°.	DATA	REVISÃO	EXEC.	APR.	ACEITO
1	16/06/21	ATENDIMENTO PARECER TÉCNICO UCP	RFO	ACM	
0	15/04/21	EMISSÃO INICIAL	RFO	ACM	