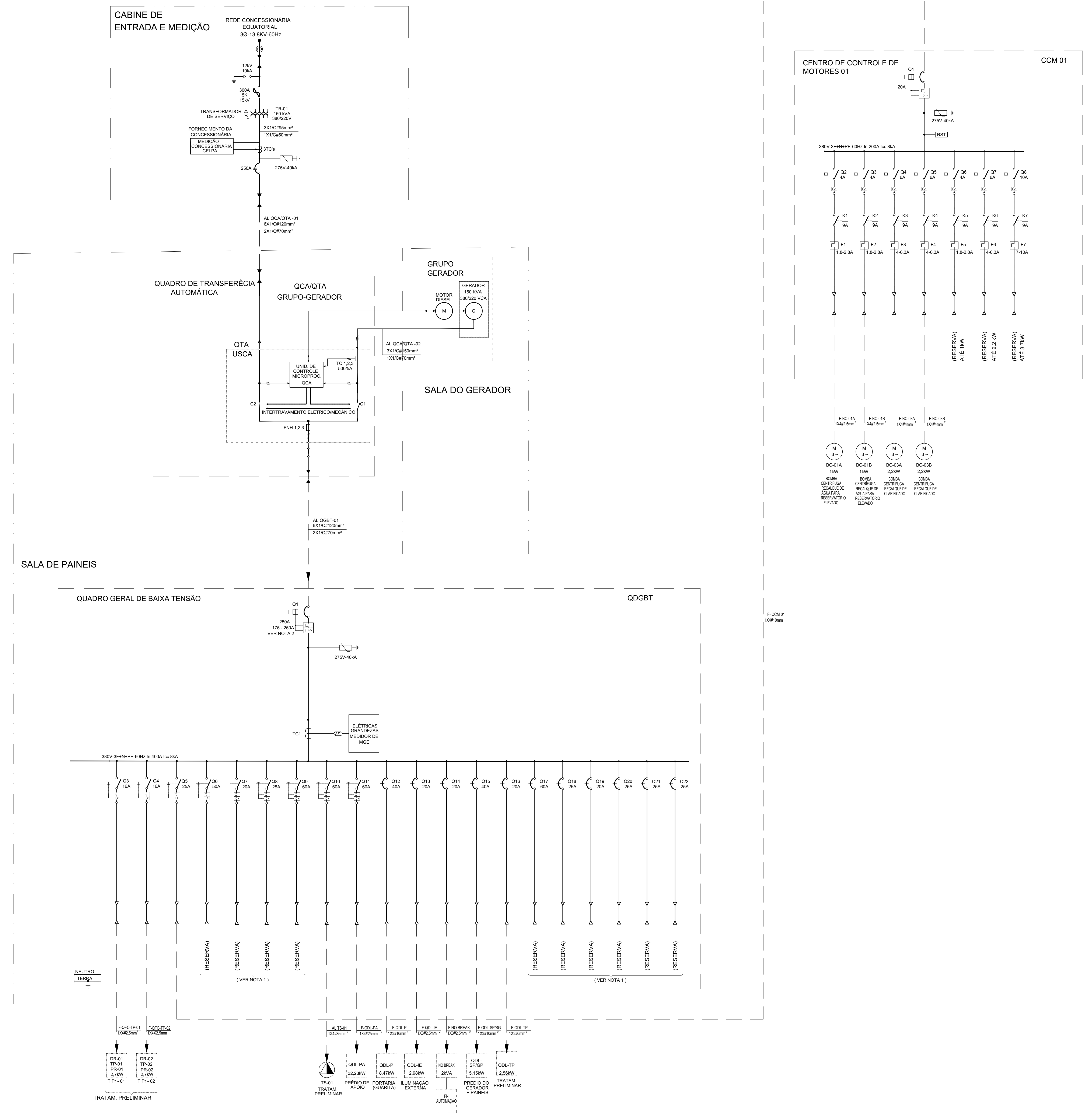


CE-20-001-ELE-ET1-PE-DE-001 PROJETO EXECUTIVO (1a ETAPA) DISTRIBUIÇÃO DE FORÇA - PLANTA GERAL.  
 CE-20-001-ELE-ET1-PE-DE-005 PROJETO EXECUTIVO (1a ETAPA) SALA DE PAINÉIS E SALA DO GERADOR DISTRIBUIÇÃO DE FORÇA.  
 CE-20-001-ELE-ET1-PE-DE-015 PROJETO EXECUTIVO (1a ETAPA) DIAGRAMA DOS ODL'S PRÉDIO DE APOIO, PORTARIA, SALA DE PAINÉIS, ILUMINAÇÃO EXTERNA E TRATAMENTO PRELIMINAR.  
 CE-20-001-ELE-ET1-PE-LC-001 PROJETO EXECUTIVO (1a ETAPA) LISTA DE CABOS.  
 CE-20-001-ELE-ET1-PE-DE-012 PROJETO EXECUTIVO (1a ETAPA) CABINE DE ENTRADA E MEDIÇÃO PLANTA, CORTES E DETALHE.



**NOTAS**

1 - OS CIRCUITOS RESERVA INDICADOS SERÃO UTILIZADOS PARA AS CARGAS DA 2a ETAPA  
 2 - DISJUNTOR TRIPOLAR DE ENTRADA AJUSTÁVEL.



Nº	DATA	REVISÃO	EXECUTADO POR	APROVADO POR	ACEITO	DATA	NOTAS
0	15/04/21	EMIÇÃO INICIAL	ROBERTO FUMIO OKABAYASHI ANTONIO CARLOS MARCUZ				
1	16/06/21	ATENDIMENTO PARECER TÉCNICO UCP	ROBERTO FUMIO OKABAYASHI ANTONIO CARLOS MARCUZ				
2	30/07/21	AJUSTE CARIMBO	ROBERTO FUMIO OKABAYASHI ANTONIO CARLOS MARCUZ				
3	19/11/21	ATENDIMENTO PARECER TÉCNICO DA COSANPA	ROBERTO FUMIO OKABAYASHI ANTONIO CARLOS MARCUZ				

CONTRATANTE:	CONTRATADO:	PROCESSO Nº:
UCP BELEM BID	NIPPON KOEI E GEOTEC	278/2018 - PROMABEN
ANALISADO:	PROJ. ANTONIO CARLOS MARCUZ	CONTRATO Nº:
ACEITO:	VERF. JOSE ORLANDO PALUETTO	023/2019 - UCP/PROMABEN
REVISÃO:	3	075/2019 - SEGEP
ESCALA:	SEM	FOLHA:
	01/01	Nº DO DESENHO:
		CE-20-001-ELE-ET1-PE-DE-003