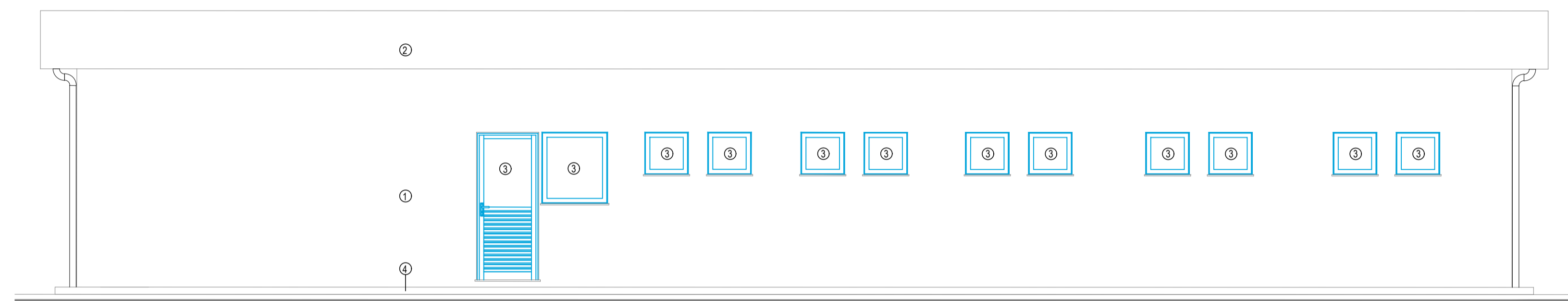
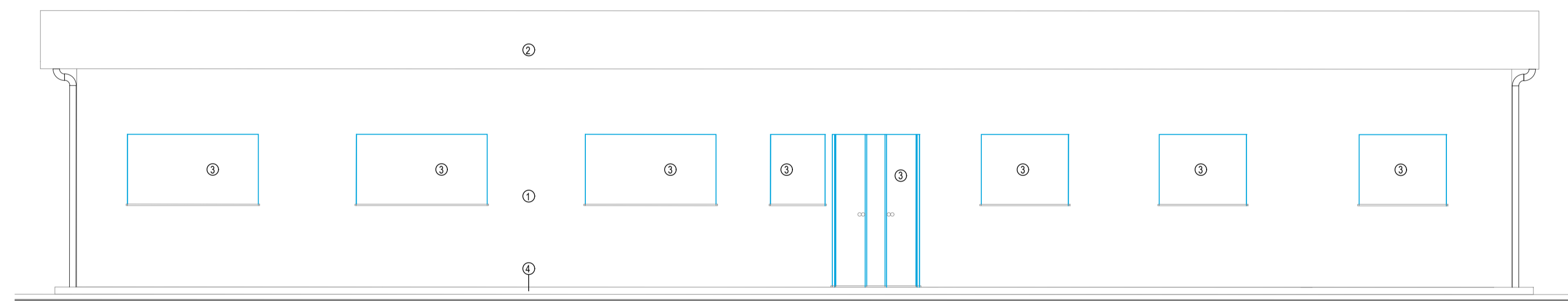


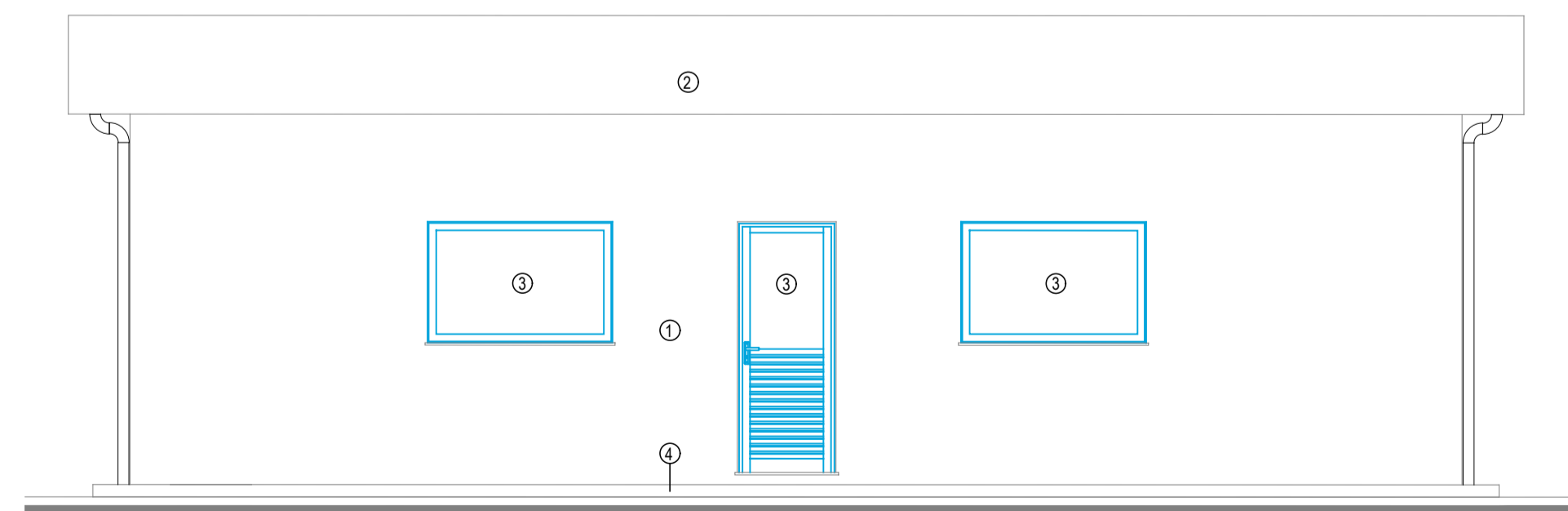
**SECÇÃO C**  
ESC. 1:50



**ELEVAÇÃO 2**  
ESC. 1:50



**ELEVAÇÃO 3**  
ESC. 1:50



**ELEVAÇÃO 1**  
ESC. 1:50

PRÉDIO ADMINISTRATIVO		
DESCRIÇÃO	QUANTIDADE	DESCONTANDO OS VAOS
ÁREA INTERNA DE PAREDE – ESCRITORIO	43,05 m <sup>2</sup>	37,24 m <sup>2</sup>
ÁREA INTERNA DE PAREDE – LABORATORIO	62,85 m <sup>2</sup>	56,64 m <sup>2</sup>
ÁREA INTERNA DE PAREDE – DEPOSITO 01	55,95 m <sup>2</sup>	51,35 m <sup>2</sup>
ÁREA INTERNA DE PAREDE – DEPOSITO 02	49,05 m <sup>2</sup>	47,66 m <sup>2</sup>
ÁREA INTERNA DE PAREDE – MULTIUSO	50,85 m <sup>2</sup>	47,45 m <sup>2</sup>
ÁREA INTERNA DE PAREDE – COZINHA	38,85 m <sup>2</sup>	34,45 m <sup>2</sup>
ÁREA INTERNA DE PAREDE – WC FEMININO	30,00 m <sup>2</sup>	26,60 m <sup>2</sup>
ÁREA INTERNA DE PAREDE – WC MASCULINO	30,00 m <sup>2</sup>	26,60 m <sup>2</sup>
ÁREA INTERNA DE PAREDE – VESTIARIO MASCULINO	55,71 m <sup>2</sup>	50,30 m <sup>2</sup>
ÁREA INTERNA DE PAREDE – VESTIARIO FEMININO	42,99 m <sup>2</sup>	39,59 m <sup>2</sup>
CORREDOR	183,36 m <sup>2</sup>	152,88 m <sup>2</sup>
ÁREA DE PAREDE EXTERNA	183,30 m <sup>2</sup>	150,18 m <sup>2</sup>
ÁREA DE TETO EXTERNO	31,55 m <sup>2</sup>	--
PLATIBANDA	52,08 m <sup>2</sup>	--
ÁREA DO PISO – ESCRITORIO	12,33 m <sup>2</sup>	--
ÁREA DO PISO – LABORATORIO	26,60 m <sup>2</sup>	--
ÁREA DO PISO – DEPOSITO 01	21,67 m <sup>2</sup>	--
ÁREA DO PISO – DEPOSITO 02	12,70 m <sup>2</sup>	--
ÁREA DO PISO – MULTIUSO	22,37 m <sup>2</sup>	--
ÁREA DO PISO – COZINHA	8,95 m <sup>2</sup>	--
ÁREA DO PISO – WC FEMININO	6,00 m <sup>2</sup>	--
ÁREA DO PISO – WC MASCULINO	6,00 m <sup>2</sup>	--
ÁREA DO PISO – VEST. MASCULINO	21,55 m <sup>2</sup>	--
ÁREA DO PISO – VEST. FEMININO	12,04 m <sup>2</sup>	--
ÁREA DO PISO – CORREDOR	36,94 m <sup>2</sup>	--
ÁREA DO FORRO – ESCRITORIO	12,33 m <sup>2</sup>	--
ÁREA DO FORRO – LABORATORIO	26,60 m <sup>2</sup>	--
ÁREA DO FORRO – DEPOSITO 01	21,67 m <sup>2</sup>	--
ÁREA DO FORRO – DEPOSITO 02	12,70 m <sup>2</sup>	--
ÁREA DO FORRO – MULTIUSO	22,37 m <sup>2</sup>	--
ÁREA DO FORRO – COZINHA	8,95 m <sup>2</sup>	--
ÁREA DO FORRO – WC FEMININO	6,00 m <sup>2</sup>	--
ÁREA DO FORRO – WC MASCULINO	6,00 m <sup>2</sup>	--
ÁREA DO FORRO – VEST. MASCULINO	21,55 m <sup>2</sup>	--
ÁREA DO FORRO – VEST. FEMININO	12,04 m <sup>2</sup>	--
ÁREA DO FORRO – CORREDOR	36,94 m <sup>2</sup>	--
ESQUADRIA E1 (1,34x1,50 – 1,00)	2 unid.	--
ESQUADRIA E2 (1,34x1,80 – 1,00)	3 unid.	--
ESQUADRIA E3 (1,34x1,20 – 1,00)	3 unid.	--
ESQUADRIA E4 (1,34x0,75 – 1,00)	11 unid.	--
ESQUADRIA E1 (1,34x0,90 – 1,00)	1 unid.	--
PORTA P1 (0,86x2,10)	2 unid.	--
PORTA P2 (0,66x2,10)	10 unid.	--
PORTA P3 (2 FOLHAS DE 0,66x2,10)	1 unid.	--

**ESPECIFICAÇÕES DOS ACABAMENTOS INTERNOS**

**PISO**  
P1 - PISO CERÂMICO RÚSTICO, PIAZZE WHITE 31 x 31 cm, PEI V, CDD: 1810154, ELIANE OU SIMILAR

**REVESTIMENTO**  
R1 - REBOCO LISO PINTURA PVA SOBRE MASSA CORRIDA, COR BRANCO NEVE 001 FOSCO, CORALPLUS OU SIMILAR  
R2 - REVESTIMENTO PORCELANIZADO 4 x 4cm, VR 503 BRANCO NEVADA, NGK OU SIMILAR

**FORRO**  
F1 - REBOCO LISO COM PINTURA PVA SOBRE MASSA PVA, COR BRANCO 001 FOSCO, CORAL OU SIMILAR

**DIMENSIONAMENTO DOS VÁOS**

PORTAS	BALANÇINS	ESQUADRIA
P1 - 0,86 x 2,10	B1 - 0,50 x 0,50	E1 - 1,34 x 1,50
P2 - 0,66 x 2,10	1,55	E2 - 1,34 x 1,80
P3 - 2 x 0,66 x 2,10		E3 - 1,34 x 1,20
		E4 - 1,34 x 0,75
		E5 - 1,34 x 0,90

**OBSERVAÇÕES**

- O NÍVEL É ARBITRÁRIO, LOCAL CONFORME NÍVEL N LOCO.

**ESPECIFICAÇÕES DOS ACABAMENTOS EXTERNOS**

- 1 - REBOCO LISO PINTURA PVA COR BRANCO GEL 002 - CORALMAR
- 2 - REBOCO LISO PINTURA PVA CONCRETO 666, CORAL OU SIMILAR
- 3 - ESQUADRIA DE ALUMÍNIO ANODIZADO PRETO COM VIDRO LISO INCOLOR 4mm
- 4 - PISO CIMENTADO, ACABAMENTO ESPONJADO PINTURA ACRÍLICA COR CINZA MÉDIO 070 - CORALPISO

Nº.	DATA	REVISÃO	EXECUTADO POR	APROVADO POR	ACEITO	DATA	NOTAS
0	30/04/21	EMISSÃO INICIAL	LEANDRO SILVA	NATALIA ASSUMPÇÃO			
1	30/06/21	ATENDIMENTO PARECER TÉCNICO UCP	LEANDRO SILVA	NATALIA ASSUMPÇÃO			
2	30/07/21	AJUSTE CARIMBO	LEANDRO SILVA	NATALIA ASSUMPÇÃO			

<b>CONTRATANTE:</b> 	<b>CONTRATADO:</b>  CONSÓRCIO NIPPON KOEI LAC - GEOHIDRO (4M/004) CNPJ: 35.434.860/0001-18	<b>ELABORAÇÃO DO PROJETO EXECUTIVO DA ESTAÇÃO DE TRATAMENTO DE ESGOTO - ETE E EMISSÁRIO FINAL, NECESSÁRIOS NA IMPLANTAÇÃO DO PROGRAMA DE SANEAMENTO BÁSICO DA BACIA DA ESTRADA NOVA PROMABEN II, NO MUNICÍPIO DE BELÉM / PARÁ</b>  PROJETO EXECUTIVO - 1ª ETAPA PRÉDIO ADMINISTRATIVO - PLANTAS, CORTES E ELEVAÇÕES	<b>PROCESSO Nº:</b> 278/2018 – PROMABEN  <b>CONTRATO Nº:</b> 023/2019 – UCP/PROMABEN  <b>LICITAÇÃO Nº:</b> 075/2019 – SEGEP  <b>Nº DO DESENHO:</b> GE-20-001-ARQ-ET1-PE-DE-005
<b>ANALISADO:</b> / / <b>ACEITO:</b> / / <b>VISTO:</b> / /	<b>DES:</b> LEANDRO SILVA <b>PROJ.:</b> NATALIA ASSUMPÇÃO <b>VERIF.:</b> JOSÉ ORLANDO PALUDETTO <b>APROV.:</b> JOSÉ ORLANDO E ROBERTO KUROKAWA	<b>CREA:</b> 5070090953-SP <b>ART.:</b> 28027230210252128 <b>CREA:</b> 5060369180-SP <b>ART.:</b> 28027230210252428	<b>REVISÃO:</b> 2   <b>ESCALA:</b> 1:50   <b>FOLHA:</b> 02/02